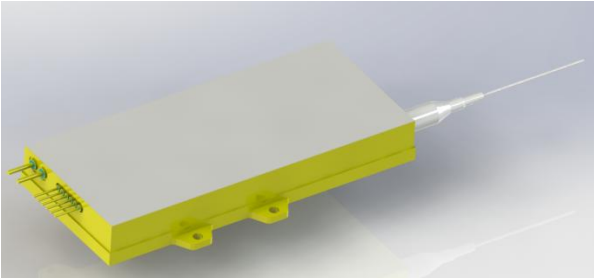
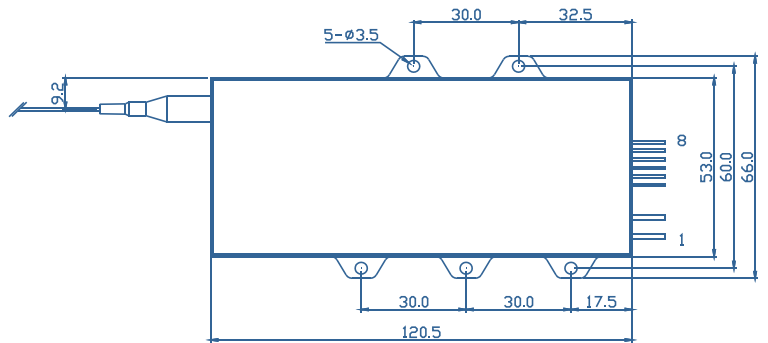
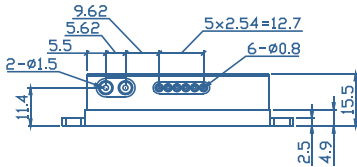


D 系列高功率半导体激光器



- 特点**
- ◆ 出纤光功率 50W
 - ◆ 光纤 105μm/0.22NA
 - ◆ 中心波长 793±3nm
- 应用**
- ◆ 光纤激光器泵浦源

外形尺寸 (mm)



引脚功能分配

| 引脚 | 功能 |
|----|---------|
| 1 | 激光器 (+) |
| 2 | 激光器 (-) |
| 3 | - |
| 4 | - |
| 5 | - |
| 6 | - |
| 7 | - |
| 8 | - |

典型性能 (25°C)

| | 最小值 | 典型值 | 最大值 | 单位 |
|---------------------|-----|-------|-----|--------|
| 光学参数 | | | | |
| 输出功率 | - | 50 | - | W |
| 中心波长 | - | 793±3 | - | nm |
| 光谱宽度 (FWHM) | - | <3.0 | - | nm |
| 波长-温度系数 | - | 0.3 | - | nm /°C |
| 防反射保护 (1800-2100nm) | - | 30 | - | dB |
| 电学参数 | | | | |
| 阈值电流 | - | 0.7 | - | A |
| 工作电流 | - | 5 | - | A |
| 工作电压 | - | 22.7 | - | V |
| 斜率效率 | - | 11.6 | - | W / A |
| 能量转化效率 | - | 44 | - | % |
| 光纤参数 * | | | | |
| 纤芯芯径 | - | 105 | - | μm |
| 包层直径 | - | 125 | - | μm |
| 涂覆层直径 | - | 250 | - | μm |
| 数值孔径 | - | 0.22 | - | - |
| 光纤长度 | - | 1-5 | - | m |
| 光纤接头 | - | - | - | - |

*光纤可定制。

其他参数

| | 最小值 | 最大值 | 单位 |
|-----------------|-----|-----|----|
| 工作温度 | 15 | 35 | °C |
| 相对工作湿度 | - | 75 | % |
| 存储温度 | -20 | 80 | °C |
| 相对存储湿度 | - | 90 | % |
| 引脚焊接温度 (最长 10s) | - | 250 | °C |

本产品说明书数据仅供参考。具体指标以合同技术协议为准，产品如有升级，以升级后指标为准。本公司对产品说明书具有最终解释权。