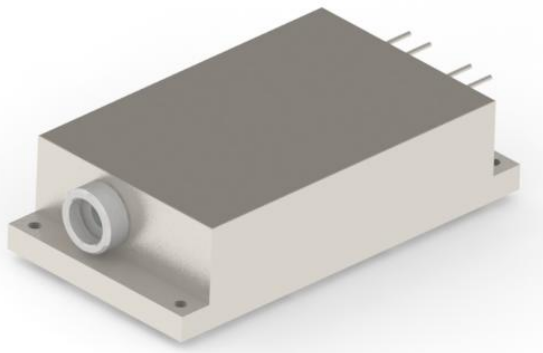
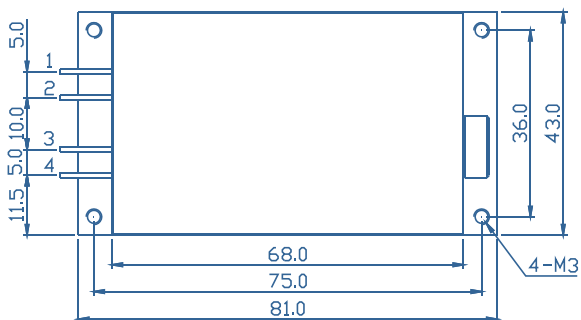
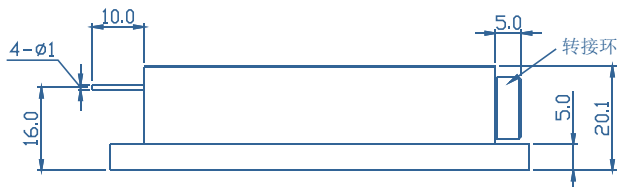
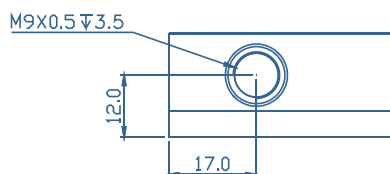


蓝光高功率半导体激光器



- 特点**
- ◆ 输出光功率 40W
 - ◆ 激光光束准直输出
- 应用**
- ◆ 激光打标
 - ◆ 热处理

外形尺寸 (mm)



引脚功能分配

引脚	功能
1	激光器 1 (+)
2	激光器 1 (-)
3	激光器 2 (+)
4	激光器 2 (-)

典型性能 (20°C)

	典型值	单位
光学参数		
输出功率	40.0	W
中心波长	450±10	nm
光谱宽度 (FWHM)	4.0	nm
电学参数		
阈值电流	0.4	A
工作电流	3.3	A
工作电压 (单路)	15.6	V
斜率效率 (单路)	6.9	W / A
能量转化效率	40.0	%
光束参数		
窗口镜处水平方向光斑尺寸	2.0	mm
水平方向发散角	0.3	°
窗口镜处垂直方向光斑尺寸	2.0	mm
垂直方向发散角	0.3	°

*激光器供电方式为 2 路供电，各路激光器工作电压和斜率效率基本相同。

其他参数

	最小值	最大值	单位
工作温度	15	35	°C
相对工作湿度	-	75	%
存储温度	-20	80	°C
相对存储湿度	-	90	%
引脚焊接温度 (最长 10s)	-	250	°C

本产品说明书数据仅供参考。具体指标以合同技术协议为准，产品如有升级，以升级后指标为准。本公司对产品说明书具有最终解释权。